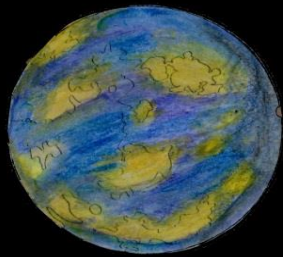


Planety Sluneční soustavy



Merkur

Merkur

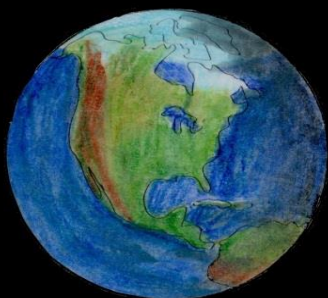
- první planeta od Slunce,
- nejmenší planeta Sluneční soustavy,
- nemá atmosféru (velká zima i teplo),
- nemá měsíce (přirozené družice),
- den trvá 58,5 dne,
- rok trvá 88 dnů,
- posetý krátery (po srážkách a meteority).



Venuše

Venuše

- druhá planeta od Slunce,
- žlutavé zbarvení způsobuje síra,
- září na večerní obloze,
- říká se jí Jitřenka nebo Večernice,
- nemá měsíce (přirozené družice),
- den trvá 243 dnů,
- rok trvá 224,5 dnů,
- posetá sopkami.



Země

Země

- třetí planeta od Slunce,
- kyslík v atmosféře a voda = život,
- Modrá planeta, 2/3 povrchu = voda,
- má 1 přirozenou družici - Měsíc,
- den trvá 24 hodin,
- rok trvá 365 (366) dnů.

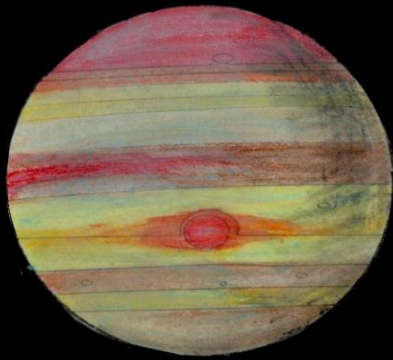


Mars

Mars

- čtvrtá planeta od Slunce,
- podobná Zemi, ale bez kyslíku,
- Rudá planeta - rudé pouště a skály,
- má 2 měsíce,
- den trvá 24 hodin,
- rok trvá 687 dnů.

Planety Sluneční soustavy



Jupiter

Jupiter

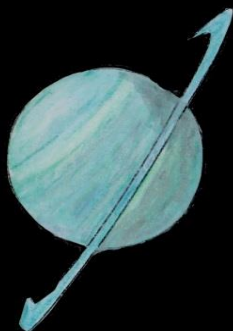
- pátá planeta od Slunce,
- největší planeta Sluneční soustavy,
- tvoří ho plyny, nemá pevný povrch,
- rudé oko = obrovský hurikán,
- má 79 měsíců,
- den trvá 10 hodin,
- rok trvá 12 let (4330 dnů).



Saturn

Saturn

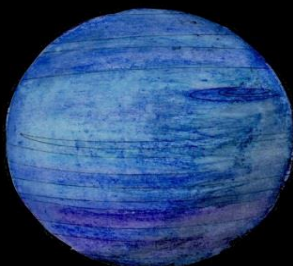
- šestá planeta od Slunce,
- tvoří ho plyny, nemá pevný povrch,
- prstence tvoří úlomky ledu a prach,
- má 82 měsíců,
- den trvá 10,5 hodiny,
- rok trvá 29,5 roku (10 758 dnů).



Uran

Uran

- sedmá planeta od Slunce,
- převážně ledová planeta,
- má tenké prstence,
- má 27 měsíců,
- den trvá 17 hodin,
- rok trvá 84 let (30 708 dnů).



Neptun

Neptun

- osmá (poslední) planeta od Slunce,
- převážně ledová planeta,
- tenké prstence nejdou ze Země vidět,
- má 14 měsíců,
- den trvá 16 hodin,
- rok trvá 165 let (60 190 dnů).